

Solution révolutionnaire dans la technologie des joints de dilatation (brevet en attente)

Experimentez un sol industriel 100% sans joints

- Passages 100% sans chocs et sans vibrations
- Sensation d'absence de joint dans le sol
- Il évite les dégats
 - au joint de dilatation
 - au sol industriel
 - aux marchandises transportées
 - aux chauffeurs des différents véhicules
 - aux véhicules mêmes
 - les roues des élévateurs
- Epargne sur les coûts opérationnels
- Testé et prouvé scientifiquement
- Références dans le monde entier
- Particulièrement adapté pour des réparations
- Confort inconnu. Respecte le norme de la directive Européenne concernant les vibrations transmises à l'Homme



HC-Sinus Slide® joints
**A new age in industrial
flooring technology**

JOINT DE DILATATION HC SINUS

Hengelhoef Concrete Joints (HCJ) est spécialisé dans la production des joints de dilatation pour sol industriel. Fort de notre connaissance et de notre expérience nous avons développé un produit unique (brevet en attente) qui a amené un changement profond sur le marché et qui introduit une nouvelle époque dans la technologie du sol industriel.

Grâce à la forme sinusoidale du joint de dilatation et du béton, la roue de l'engin élévateur est constamment en contact avec ce dernier quel que soit la direction, la taille et la forme de la roue. Nous pouvons donc parler d'un sol industriel 100% sans joints. En effet, le contact permanent entre la roue et le sol crée un transfert des charges tellement fluide, que le consommateur va le ressentir comme étant sans joints. On voit le joint de dilatation, mais on ne le ressent plus du tout.

Les avantages de cette solution révolutionnaire dans le domaine de la technologie des joints de dilatation sont immenses.

- Les dégâts au sol et aux joints sont presque impossible car les chocs dues au roues des élévateurs sont éliminés
- Les chauffeurs d' élévateurs ont un confort jamais connu, en effet les douleurs dorsales sont chez ceux-ci une cause régulière de plainte et d'absentéisme. Avec notre joint HC-Sinus Slide® nous répondons sans problème au directive Européenne 2002/44/EC sur les vibrations transmises à l'Homme, simplement par élimination de celles -ci.
- En évitant les chocs et vibrations sur les véhicules de manutention, la durée de vie de celui-ci est augmentée et les frais de maintenances considérablement diminués.
- Avec le joint HC-Sinus Slide® les roues des élévateurs glissent d'un dalle à l'autre sans impact ni choc. Avec une système de dilatation traditionnel les roues tombent d'un coup dans l'ouverture du joint et sont abimées un peut plus lors de chaque passage jusqu'à ce qu'elles soient inutilisables et nécessitent leurs remplacement onéreux.
- Les marchandises sensibles aux chocs et vibrations (pièce de haute technologie, électronique, verre, etc.....) peuvent être transportées en toute sécurité . Le lieu de travail ne devient pas seulement plus confortable mais aussi plus sûr.
- La rentabilité de notre joint HC-Sinus Slide® se fera ressentir a court terme grâce aux économies des pièces détachées, des réparations de sol inexistantes et du bien-être de votre personnel au travail.



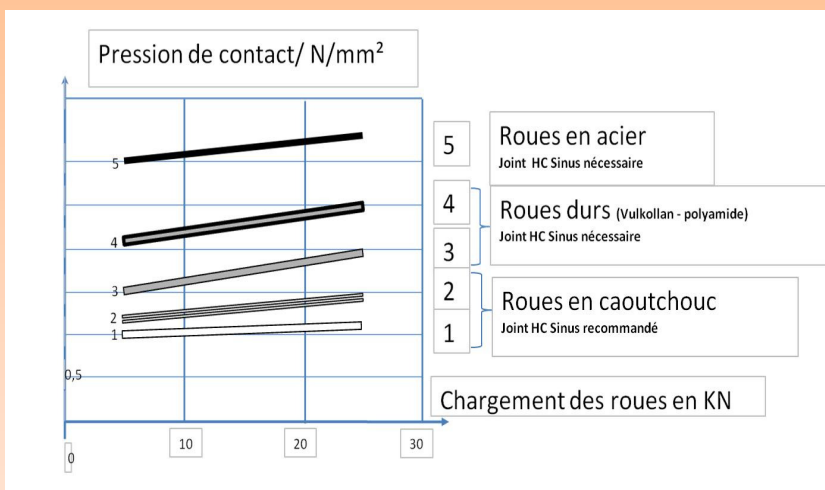
Rien n'est plus embêtant que des problèmes répétitifs qui sont impossible à solutionner et cause frustrations et irritations chez tous les intéressés. Nos joint HC-Sinus Slide® percent ce cercle vicieux et vous offrent un usage de confort sans soucis de votre sol industriel. Tous les désavantages des joints font partis désormais définitivement du passé. Une nouvelle phase dans la technologie de dilatation a commencé.



TRAFIC DES ELEVATEURS

Le chargement des engins élévateurs et la pression de contact des roues de ces derniers, sont des facteurs critiques dans l'usage des sols industriels. Les fissures et les dégradations apparaîtront principalement dans les endroits fort chargés et dans les zones de passage sur les joints. La pression de contact est notamment dépendante du diamètre des roues, du chargement des engins élévateurs, et du matériau de contact de la roue avec le sol. Les véhicules sur roues pneumatiques causent généralement de petites pressions de contact. Plus les roues sont dures, plus la pression de contact sur le sol augmente. Normalement, les pressions de contact des roues sont disponibles chez les différents fabricant des engins élévateurs.

La figure ci-dessous montre la classification des pressions de contact des roues de différents types, soumis à des chargements différents. Le tableau donne des pressions de contacts des véhicules immobilisés. Pour les véhicules en mouvement, la pression de contact est de 1,5 X plus importante. Cela est du aux passages des joints et inégalités présente dans le sol lui-même. Pour la durabilité d'un sol et du joint, la fréquence de passage et la pression de contact sur le joint sont des facteurs déterminants. Avec notre joint de dilatation HC-Sinus Slide®, les différents facteurs sont bien sous contrôle.

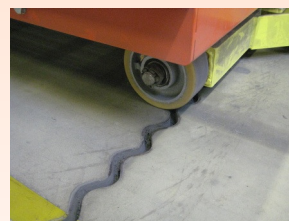


Catégorie durétée des rouleaux

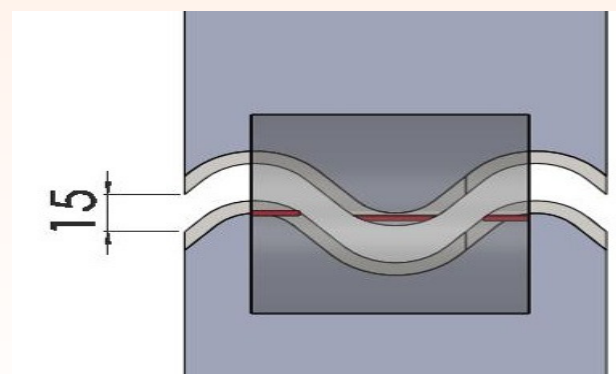
1. Pneu(matique)
2. Roues caoutchouc
3. Vulkollan (PUR)
4. Polyamide
5. Acier

Catégorie 1 en 2. Joint HC-Sinus Slide® est recommandé. A partir de la catégorie 3 le joint HC-Sinus Slide® est nécessaire pour éviter des dégâts au sol, le joint et les roues.

En pratique, le centre de distribution de Toyota en Belgique montre le joint HC-Sinus Slide® dans un état parfait après 4 années, et plus de 42.048.000 passages avec des roues en polyamides.



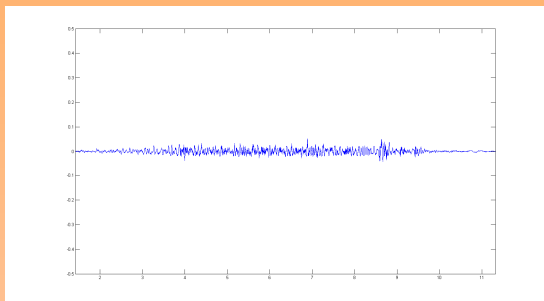
Le Joint HC-Sinus Slide® a un fonctionnement et résultat optimal avec une ouverture de 15 mm. Dans un tel cas de figure, nous pouvons garantir des passages sans chocs et vibrations. Peu importe la forme, le matériau et le diamètre de la roue, ainsi que, l'intensité, la direction et la fréquence du trafic.



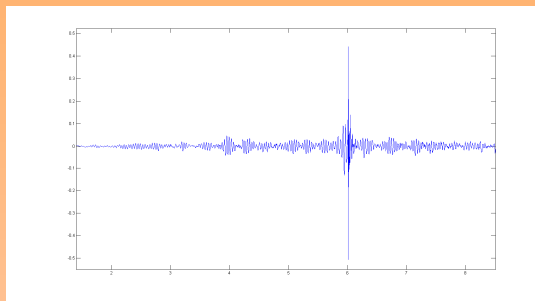
RÉSULTATS DES TEST

Les tests développés scientifiquement au laboratoire "Magnet" (rapport n° 2005/616-SM-05-15/PDP) lié à la célèbre Université de Gand ont démontré que le joint de dilatation HCJ était capable de supporter de très hautes charges avant la rupture du béton (jusqu'à 300 Kn par mètre et plus).

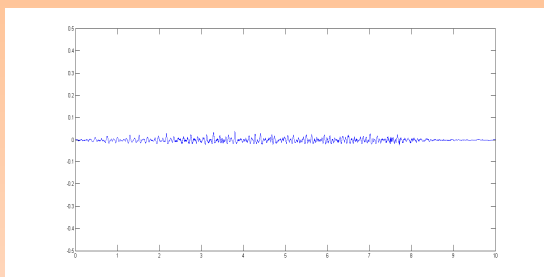
Des tests supplémentaires font en 2010 (rapport n° 8-2034,01) ont prouvé que le joint HC-Sinus Slide® réalise des passages 100% sans vibrations. Pour des plus amples renseignements ou pour le texte descriptif du cahier de charge de notre joint HC-Sinus Slide®, vous pouvez toujours nous consulter à info@hcjoints.eu.



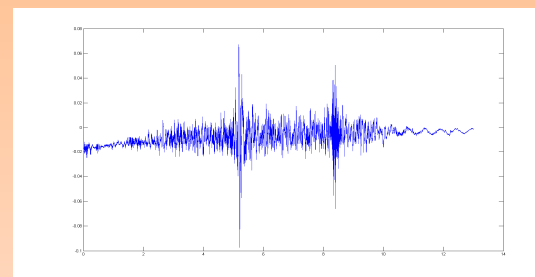
Chariot vide sur joint HC-Sinus Slide®
Vibrations pas détectables



Chariot vide sur joint linéaire
Vibrations détectables



Chariot avec charge sur joint HC-Sinus Slide®
Vibrations pas détectables



Chariot avec charge sur joint linéaire
Vibrations détectables

Graphique montrant le transfert de charge fluide (60% / 40%) du joint HC-Sinus Slide® en comparaison d'un joint linéaire. Cette graphique montre claire et simple le principe et la force du joint HC-Sinus Slide®

