

UNE NOUVELLE RÉFÉRENCE POUR LES JOINTS DE DILATATION DES SOLS INDUSTRIELS

La spin-off SA Hengelhoef Concrete Joints (HCJ) ouvre une nouvelle ère en matière de technologie de dilatation.

Grâce au HC Sinus Slide Joint®, les sols industriels 100% sans joints sont une réalité. Cette nouvelle technologie offre plus de confort, évite les problèmes et les assainissements futurs et génère de belles économies. Les commandes de grandes firmes mondiales attestent que cette invention est bien LA solution totale pour les sols industriels.

Depuis 30 ans, HCJ fait figure de pionnier en développant des solutions pour la dilatation des sols industriels. "Chaque joint est un point critique pour un tel sol, du moins dans sa forme rectiligne traditionnelle. Le qualificatif 'sans joints' utilisé pour certains sols plus anciens ne correspond pas vraiment à la réalité", déclare Albert Klingeleers, administrateur délégué de HCJ. "Il s'agissait de surfaces sans joints de 1600 m² maximum, mais les transitions restaient délicates. Grâce à notre concept révolutionnaire, ce point faible n'existe plus. La forme sinusoi-

dale de notre profilé de dilatation inédit assure un contact permanent entre les roues de l'élevateur et le sol. Grâce au joint Sinus Slide®, le transfert de charges réparti sur les deux lèvres représente un rapport minimal de 60-40% sur les deux dalles. Les roues glissent simplement sur le joint, sans bruit, sans vibrations ! La jonction est visible, mais on ne la sent plus. »

Une foule d'avantages

Albert Klingeleers : "Les opérations sont désormais exemptes de chocs, de sorte que le risque de dégâts à l'engin et aux biens fragiles est totalement exclu. Le rendement de l'opérateur s'accroît, il est plus satisfait de son travail et son absentéisme diminue. De plus, le HC Sinus Slide Joint® satisfait parfaitement à la directive européenne 2002/44/CE qui détermine la norme de vibrations à laquelle les travailleurs peuvent être

exposés dans l'exécution de leur travail."

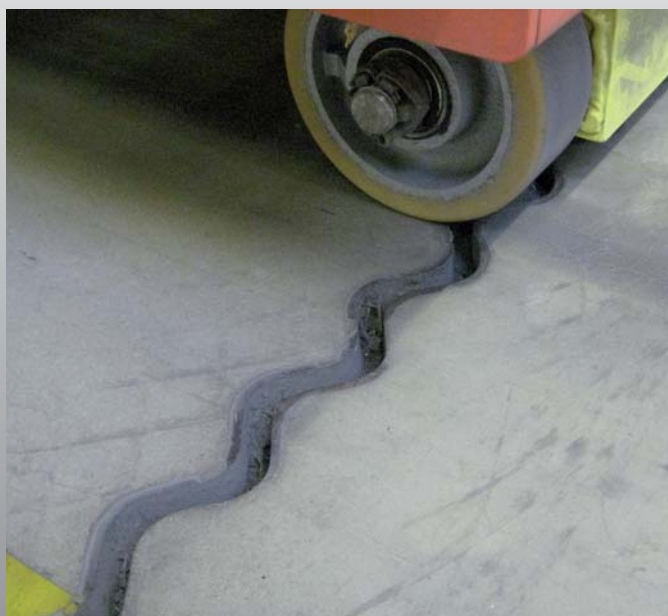
"Cette nouvelle technique révolutionnaire élimine le risque de dégâts au sol et au joint proprement dit". Les avantages financiers sont évidents. Cette transition coulissante multiplie facilement par deux la longévité des roues de l'élevateur qui, normalement, doivent être remplacées 1,5 à 2 fois par an.

Pour un entrepôt de 10.000 m² où circulent en moyenne 50 élévateurs, cela représente une économie ANNUELLE de 45.000 à 60.000 euros – pour un investissement de 15.000 euros à peine, et cela sans parler des coûts d'assainissement et de tous les autres désagréments évités ! Selon une étude allemande, 16.930 tonnes de roues d'élévateurs sont jetées chaque année en Europe. Le HC Sinus Slide® contribue donc sans conteste au respect de l'environnement.

Hengelhoef Concrete Joints

Hengelhoefstraat 158, zone 1B
B-3600 Genk
Belgique
Tél. +32 89 32 39 80
Fax +32 89 32 39 88
info@hcjoints.be
www.hcjoints.be

Albert
Klingeleers



Un succès mondial

Depuis les premiers tests en 2006, des firmes de premier plan ont pu expérimenter le HC Sinus Slide Joint® en conditions réelles, de l'Australie aux USA, en passant par la Russie. Albert Klingeleers : "Ce concept est un succès mondial. Cette année, plus de 20 km de Sinus Slide® ont déjà été mis en œuvre dans des projets prestigieux et l'intérêt ne cesse de croître. »

Pour de plus amples informations, contactez
albert@hcjoints.be