

# EEN NIEUWE MIJLPAAL VOOR INDUSTRIEVLOEREN

Spin-off bedrijf NV Hengelhoef Concrete Joints (HCJ) heeft een nieuw tijdperk in dilatatie technologie ingeluid. Met de HC Sinus Slide Joint® zijn 100% naadloze industrievloeren nu realiteit. Deze nieuwe technologie betekent meer comfort, vermijdt toekomstige problemen en saneringen en levert jaarlijks een fikse besparing op.

HCJ is al dertig jaar pionier in de ontwikkeling van dilatatieoplossingen voor industrievloeren. “Elke voeg is een kritiek punt in een industrievloer, althans in de traditionele rechte vorm. De benaming ‘naadloze’ vloeren van vroeger dekt niet echt de lading”, zegt afgevaardigde bestuurder Albert Klingeleers van HCJ. “Het ging om naadloze vloervakken van maximaal 1600 m<sup>2</sup>, maar de overgangen bleven een heikel punt.” “Dankzij dit revolutionaire concept is dat zwakke element compleet verleden tijd. Het innovatieve dilatatieprofiel realiseert door zijn sinusoidale

vorm van profiel én beton permanent contact tussen de wielen van de heftruck en de vloer. De in elkaar overvloeiende overdracht van de lasten gebeurt dankzij de Sinus Slide® voeg minimaal in een verhouding van 60-40 procent over de twee bodemplaten. De wielen glijden gewoon over de voeg. Geruisloos en zonder trillingen! Men ziet nog een voeg, maar voelt ze niet meer.

## Tal van voordelen

De nieuwe techniek biedt een resem voordelen. Albert Klingeleers: “De heftruck beweegt zich nu volledig vrij van schokken over de voeg. Idem voor het transport van de goederen, zodat het risico op schade aan heftruck én erg gevoelige goederen door schokken totaal is uitgeschakeld. Omdat de chauffeur zijn werk nog efficiënter kan uitvoeren, verhogen zijn werkrendement en werkvreugde en vermindert het ziekteverzuim. De

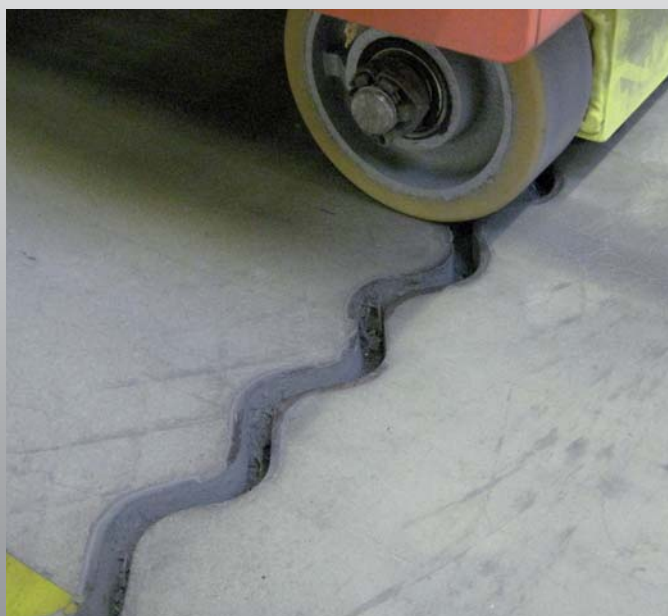
HC Sinus Slide Joint® voldoet overigens probleemloos aan de Europese richtlijn 2002/44/EC, die de norm bepaalt van trillingen waaraan werknemers in de uitvoering van hun taak bloot mogen staan.”

“Dankzij deze nieuwe revolutionaire techniek is ook de kans op schade aan de voeg zelf en aan de industrievloer onmogelijk. De financiële voordelen laten zich raden. Deze glijdende overgang verdubbelt zonder meer de levensduur van de wielen van uw heftruck. Normaal zijn die 1,5 tot 2 keer per jaar aan vervanging toe. Voor een warehouse van 10.000 m<sup>2</sup> met gemiddeld 50 heftrucks betekent dat een JAARLIJKSE besparing van 45.000 tot 60.000 euro. Dankzij een investering van amper 15.000 euro! En dan spreken wij nog niet over kosten van saneringen en alle andere oncomfortabele aspecten. Volgens een Duitse studie belandt jaarlijks in Europa 16.930 ton aan heftruckwielen bij het afval. Zo levert de HC Sinus Slide® ook een belangrijke ecologische bijdrage.

## Hengelhoef Concrete Joints

Hengelhoefstraat 158, zone 1B  
B-3600 Genk  
Belgium  
tel. +32 89 32 39 80  
fax +32 89 32 39 88  
info@hcjoints.be  
www.hcjoints.be

Albert  
Klingeleers



## Wereldwijd succes

Sinds de eerste testen in 2006 hebben topbedrijven van Australië tot de Verenigde Staten en Rusland de HC Sinus Slide Joint® al in werkelijkheid kunnen ervaren. Albert Klingeleers: “Wereldwijd is het concept een succes. In totaal is dit jaar al meer dan 20 km Sinus Slide® toegepast in prestigieuze projecten en de interesse neemt almaar toe.

Voor meer info contacteer  
albert@hcjoints.be